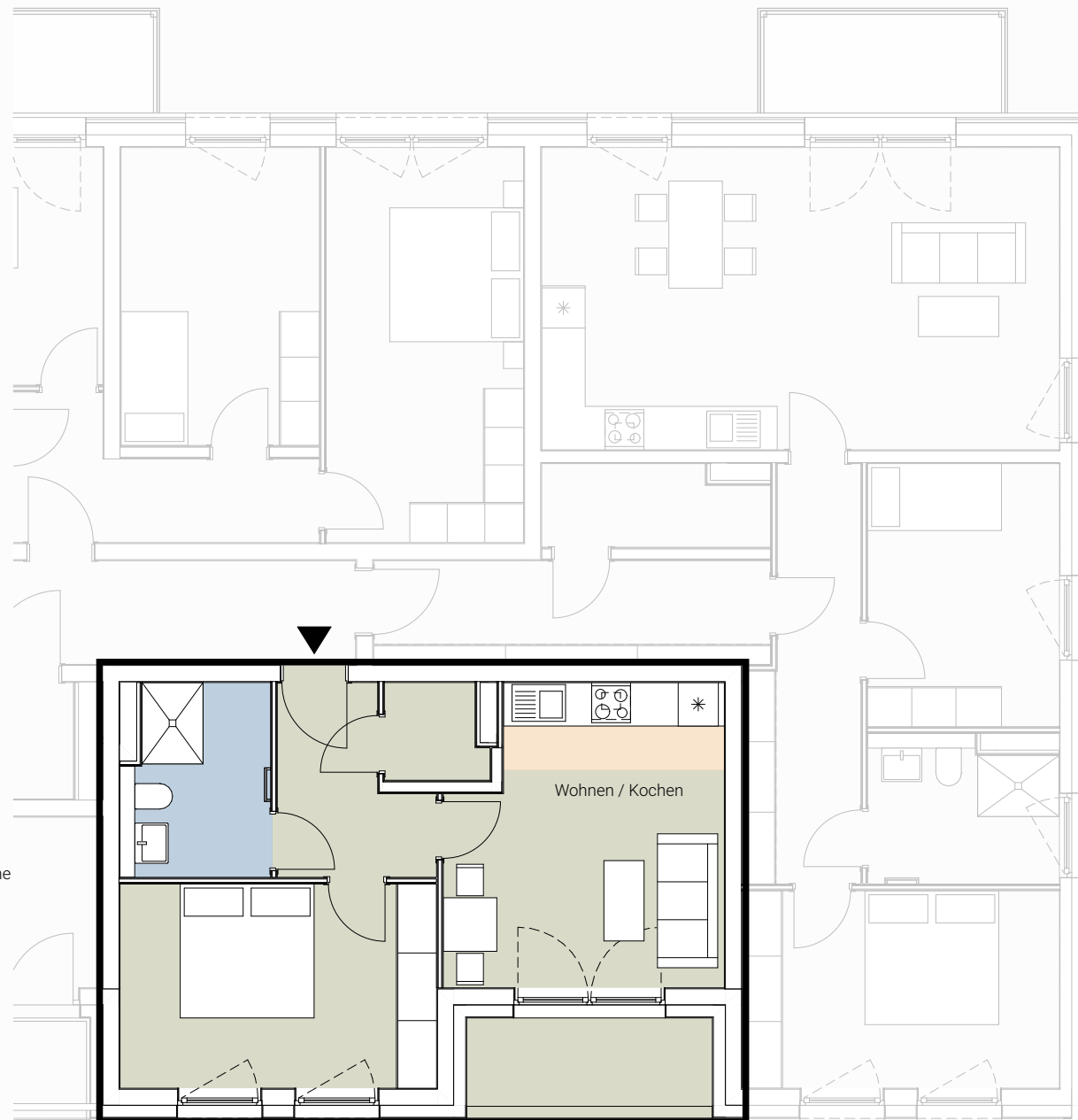


Wohnung 300 / 105 / 62
3.Obergeschoss

	Fläche in m ²	
Wohnen	ca.	18,08
Schlafen	ca.	14,89
Bad	ca.	6,14
Flur	ca.	5,47
Abstellraum	ca.	2,09
Balkon	ca.	1,31
Gesamtfläche	ca.	47,98 m²

Alle Flächenmaße sind ca. Werte.

Balkone und Terrassen werden je zu 25 % in die Wohnfläche eingerechnet.



Alle Angaben sind ohne Gewähr

