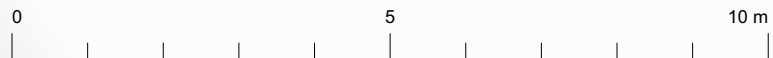
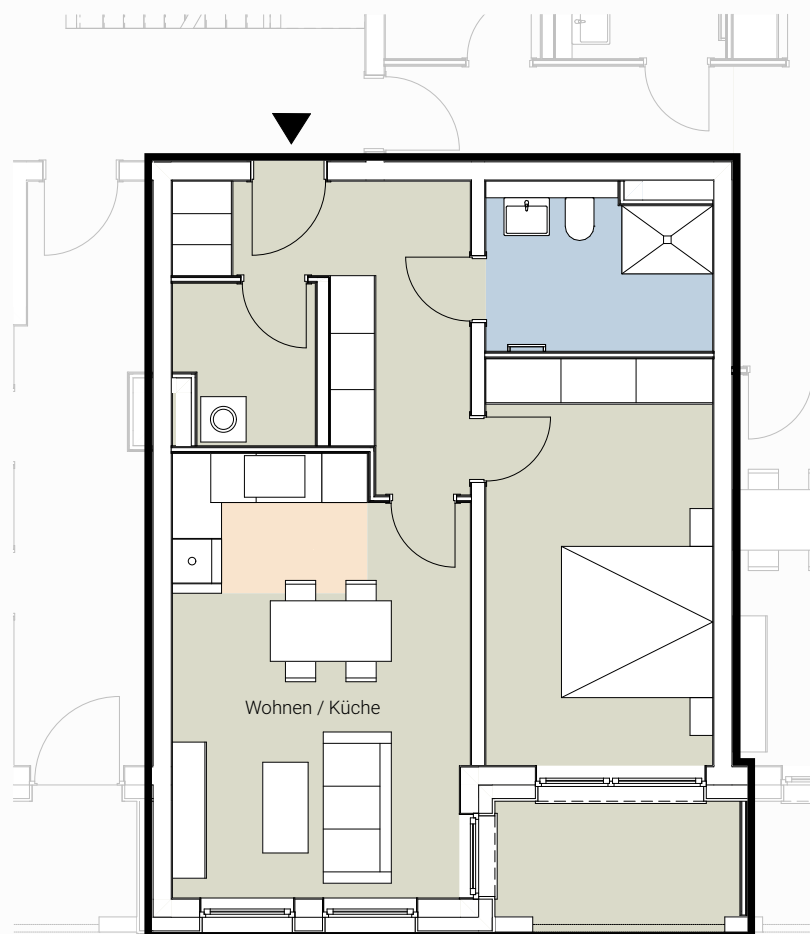


Wohnung 300 / 111 / 115
Erdgeschoss

	Fläche in m ²
Wohnen	22,25
Schlafen	16,60
Flur	7,55
Bad	6,34
Abst.	3,75
Terrasse	1,37
Abst.	1,35
Abst.	1,00
Gesamtfläche	ca. 60,21 m²

Alle Flächenmaße sind ca. Werte.

Balkone und Terrassen werden je zu 25 % in die Wohnfläche eingerechnet.



Alle Angaben sind ohne Gewähr

